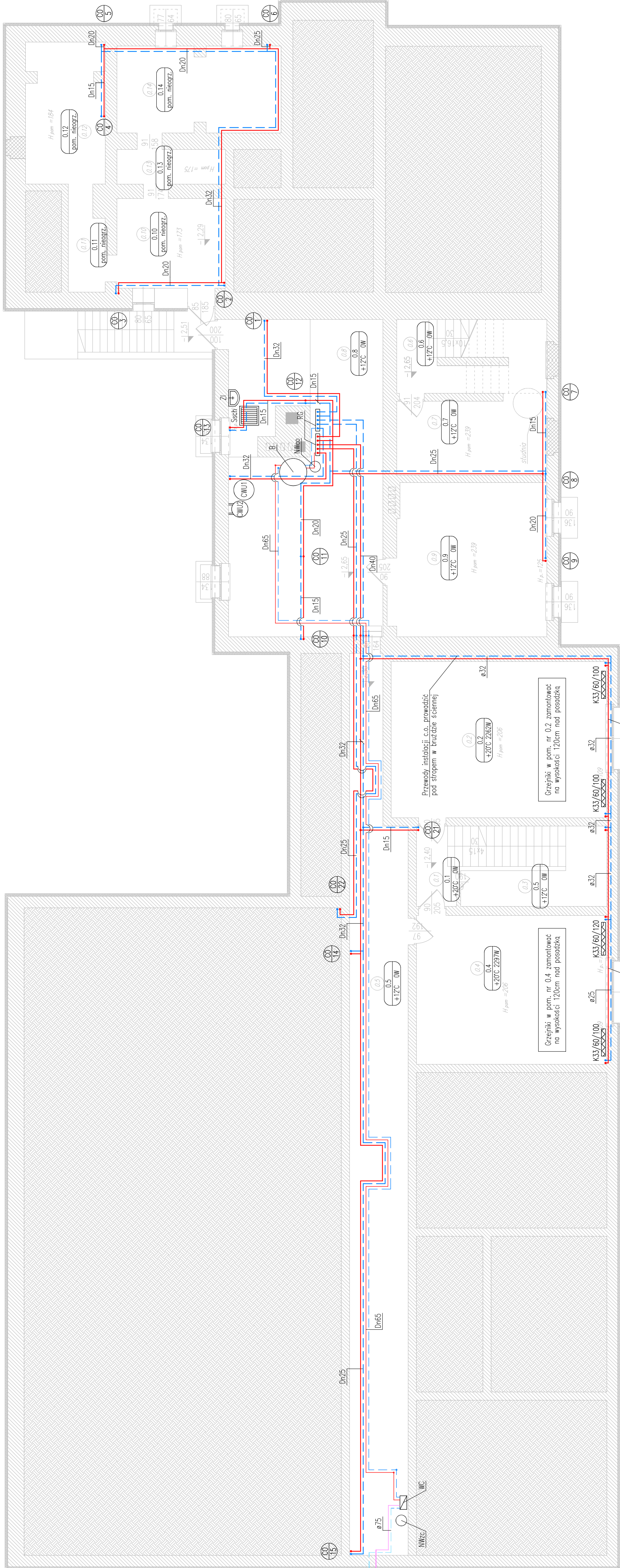


OBLAŚNIENIA:

- instalacja c.o., zasilenie/powrót (obieg wody):
 - Dn... - z rur stalowych
 - E... - z rur wielowarstwowych PEXc/N/PE
- instalacja c.o., zasilenie/powrót (obieg glikolowy)

- CO - pion instalacji c.o., zasilenie/powrót
- WC - wymiennik ciepła glikol-woda
- B - zasobnik buforowy instalacji c.o. o pojemności 1500dm³
- NWko - naczynie wzbiorcze instalacji c.o.
- NWzc - naczynie wzbiorcze źródła ciepła
- SUW - stacja uzdatniania wody
- RG - rozdzielacz główny rurow
- grzejnik stalowy płytowy bocznozasilony
- istn. zasobnik ciepłej wody użytkowej o poj. 500dm³
- CWU1 - istn. elektryczny zasobnik ciepłej wody użytkowej
- ZI - z zaworem ze złączką do weza
- Ssch - istn. studnia schładzająca przykryta kratą, żelwna


UWAGI:
1) Rzut należy rozpatrywać łącznie z pozostałymi rysunkami oraz opisem technicznym.
2) Przejścia przez przegrody budowlane (ściany, stropy) wykonać w tulejach ochronnych z wypełnieniem gąszczą izolacją
3) Przejścia przez przegrody oddzielania przeciwpowarowego wykonać o odporności ogniowej zgodnej z odpornością przegrody.
4) Piony i poziomy c.o. należy prowadzić w ołuinach izolacyjnych grubości zgodnej z aktualnymi warunkami technicznymi.
5) Wszelkie zmiany i nieścisłości w trakcie realizacji należy konsultować z projektantem.



Z/Da zestawu pięciu powietrznych
absorpcyjnych pomp ciepła

Rura przelotowa 2x Dn65/Dz 140

OZNACZENIA PRZY GRZEJNIKU		
Typ grzejnika stalowego płytowego bocznozasilonego	Wysokość grzejnika w [cm]	
	Długość grzejnika w [cm]	
	K22/60/120	

	47-400 Racibórz, ul. Ocicka 167 tel.: 32 724 26 65 e-mail: b.wraniak@op.pl	
	Beata Wraniak	
NAZWA PROJEKTU	Przebudowa wraz z termomodernizacją oraz wymiana źródła ciepła na gazowe pompy ciepła z podziemnym zbiornikiem na gaz LPG o pojemności 4.85 m3 budynku ZSP w Boruchnie	
LOKALIZACJA	47-470 Boruchin, ul. Bończyka 13, jedn. ew.: 241103_5 Krzanowice, obrep ew.: 0002 Boruchin, działka nr: 108	
INWESTOR	Gmina Krzanowice ul. Morawska 5, 47-470 Krzanowice	
TYTUŁ RYSUNKU	INSTALACJA C.O. - RZUT PIWNICY - PROJEKT	
PROJEKTANT	mgr inż. BEATA WRANIAK upr. nr SIK05066/PWOS/04	
STADIUM	BRANŻA	STRONA NR
PT	SANITARNA	49